

BİLECİK ŐEHY EDEBALI ÜNİVERSİTESİ
2022 YILI FAALİYET RAPORU

Hazırlayan
Bilecik Őeyh Edebalı Üniversitesi
Akademik Veri İzleme ve Deęerlendirme Koordinatörlüęü
2022

Birim / Üst Yönetici Sunuşu

**(Kamu İdarelerince Hazırlanacak Faaliyet Raporları Hakkında Yönetmeliğin 19 uncu maddesi
“..... Birim faaliyet raporlarında birim yöneticisinin; idare faaliyet raporlarında ise ilgili bakan ve üst yöneticinin sunuş metni yer alır.)**

Akademik Veri İzleme ve Değerlendirme Koordinatörlüğümüz, Bilecik Şeyh Edebali Üniversitesi Rektörlüğünün talimatıyla Ekim 2018’de kurulmuş ve faaliyetlerine başlamıştır. Makale, bildiri, kitap, proje sayıları, öğretim üyesi başına düşen makale sayıları ve yapılmış olan yayınlara alınan atıf bilgileri gibi akademik çalışmalara ait veriler ülkemizde ve dünyada üniversite başarı sıralamalarının en önemli kriterlerindedir. Ülkemiz çapında tüm üniversitelerimize ait akademik çalışmaların verilerine ulaşip değerlendirerek her yıl ülkemiz çapında ve dünya genelinde üniversite sıralamalarını yayımlayan çeşitli kuruluşlar mevcuttur. Bu kuruluş ve laboratuvarların yayımladıkları raporlar, ülkemizdeki akademik camianın büyük çoğunluğu tarafından kabul gören prestijli çalışmalar olmalarının yanı sıra çok fazla sayıda veriye ulaşip inceleme gerektirdiği için yayımlanan raporların doğruluğu zaman zaman tartışmaya açılabilir. Koordinatörlüğümüzün amacı bu tür kuruluşların yapmış olduğu sıralamaları takip etmek ve gerektiğinde ilgili kuruluşlara doğru ve ölçülebilir verileri sunmaktır.

Doğrudan üniversitemiz Rektörlüğüne bağlı olarak çalışmalarını yürüten Koordinatörlüğümüz, sadece kendi üniversitemizde yapılan çalışmaları sistematik bir şekilde takip edebileceğinden, yayımlanacak olan raporlar oldukça doğru ve hassas olacaktır. Bu hassas veriler sayesinde, üniversitemiz araştırma faaliyetlerinin planlanması çok daha sağlıklı olabilecektir. Ayrıca yayımlanacak olan yıllık raporlar sayesinde, akademik yayın yapma konusunda o yıl içerisindeki en başarılı öğretim üyelerinin belirlenerek onurlandırılmaları ve ödüllendirilmeleri sağlanabilecektir.

Koordinatörlüğümüzün faaliyetleri arasında sadece akademik verileri inceleyip raporlamak değil, derlenecek olan çeşitli rehberler ile personelimizin akademik çalışmalarını en verimli şekilde duyurup, yapılan diğer çalışmaları ise kolaylıkla takip edebilecekleri platformlara ulaşmalarını sağlayacak bilgileri vermek de vardır. Koordinatörlüğümüz, bunlara ek olarak, makale gönderimi için doğru derginin tespit edilmesi, “proofreading”, intihal tesbiti vb. konularda da özellikle kariyerlerinin başında olan personelimize destek vermeye her zaman açıktır.

Koordinatörlüğümüz bünyesinde yürütülecek olan çalışmaların, üniversitemiz misyon ve vizyonu doğrultusunda geliştirilecek olan planlamalara ve de üniversitemiz tüm akademik personeline katkı sağlamasını temenni ederiz. Faaliyetlerimiz sırasında desteklerini esirgemeyen Rektörümüz Prof. Dr. Şükrü BEYDEMİR’e ve çalışmalarımızda görev alan tüm personelimize teşekkür ederiz.

**Doç. Dr. Adem KOÇYİĞİT
KOORDİNATÖR**

İÇİNDEKİLER

Birim / Üst Yönetici Sunuşu	2
I. GENEL BİLGİLER.....	4
A. Misyon ve Vizyon	4
Misyonumuz	4
B. Yetki, Görev ve Sorumluluklar	4
Yükseköğretim Kurumlarının Kuruluşu	4
C. İdareye İlişkin Bilgiler	4
1. Fiziksel Yapı	4
2. Teşkilat Yapısı	7
3. Teknoloji ve Bilişim Altyapısı	7
4. İnsan Kaynakları	9
5. Sunulan Hizmetler	11
6. Yönetim ve İç Kontrol Sistemi	20
II. AMAÇ ve HEDEFLER.....	20
A. İdarenin Stratejik Planında Yer Alan Amaçlar ve Hedefler	20
B. Diğer Hususlar	20

I. GENEL BİLGİLER

A. Misyon ve Vizyon

Misyonumuz

Kaliteli eğitim-öğretim hizmeti sunmak, her bakımdan alanında donanımlı ve kültürel değerlerimize bağlı bireyler yetiştirmek, özgün bilimsel araştırmalar yapılmasını sağlayarak ülkemize ve insanlığa hizmet edebilmektir.

Vizyonumuz

Üniversitemizin vizyonu yazılır.

Kaliteli eğitim-öğretim hizmetleriyle ve özgün bilimsel çalışmalarıyla tercih edilen, kurum kimliği ve kültürüyle geleneği olan ve şehriyle bütünleşerek geleceğe ışık tutan bir üniversite olabilmektir.

B. Yetki, Görev ve Sorumluluklar

Yükseköğretim Kurumlarının Kuruluşu

(Birim kuruluş kanunu veya ilgili mevzuatında sayılan yetki, görev ve sorumluluklarına yer verilecek.)

Koordinatörlüğümüz, üniversite bünyesinde tüm akademik personel tarafından gerçekleştirilen akademik yayınları düzenli olarak takip eder, bu konudaki nicel verileri inceler ve rapor haline getirir. Bu raporlar doğrultusunda da üniversitemizin planlama ve kontrol mekanizmalarının oluşturulmasına yardımcı olur. Koordinatörlüğümüz, yürüttüğü tüm faaliyetlerden üniversitemiz rektörüne karşı sorumludur.

C. İdareye İlişkin Bilgiler

1. Fiziksel Yapı

Eğitim Alanları Derslikler

Okul Adı	Amfi (Adet-Kapasite)		Sınıf (Adet-Kapasite)		Bilgisayar Lab. (Adet-Kapasite)		Diğer Lab. (Adet-Kapasite)	
	Adet	Kapasite	Adet	Kapasite	Adet	Kapasite	Adet	Kapasite
TOPLAM								

(Yapı İşleri ve Teknik Daire Başkanlığı tarafından tüm üniversite için, birimler yalnızca kendileri için doldurulacaktır.)

Toplantı-Konferans Salonları

Birimler/Okullar	0-50		101-150	
	Toplantı	Konferans	Toplantı	Konferans
TOPLAM				

(Yapı İşleri ve Teknik Daire Başkanlığı tarafından tüm üniversite için, birimler yalnızca kendileri için doldurulacaktır.)

İdari Personel Hizmet Alanları

Birimler/Okullar	Servis			Çalışma Odası		
	Sayı	Alan (m ²)	Kapasite (kişi)	Sayı	Alan (m ²)	Kapasite (kişi)
Koordinatör odası				1	9	1
Koordinatör Yardımcısı				1	9	1
Sekretarya odası				3	6	1
TOPLAM				5	36	5

(Yapı İşleri ve Teknik Daire Başkanlığı tarafından tüm üniversite için, birimler yalnızca kendileri için doldurulacaktır.)

Akademik Personel Hizmet Alanları

Birimler/Okullar	Çalışma Odası		
	Sayı	Alan (m ²)	Kapasite (kişi)
TOPLAM			

(Yapı İşleri ve Teknik Daire Başkanlığı tarafından tüm üniversite için, birimler yalnızca kendileri için doldurulacaktır.)

Ambar, Arşiv ve Atölye Alanları

Birimler/Okullar	Ambar		Arşiv		Atölye	
	Sayı	Alan (m ²)	Sayı	Alan (m ²)	Sayı	Alan (m ²)
TOPLAM	39	1294	40	915	44	6.667

(Yapı İşleri ve Teknik Daire Başkanlığı tarafından tüm üniversite için, birimler yalnızca kendileri için doldurulacaktır.)

2. Teşkilat Yapısı

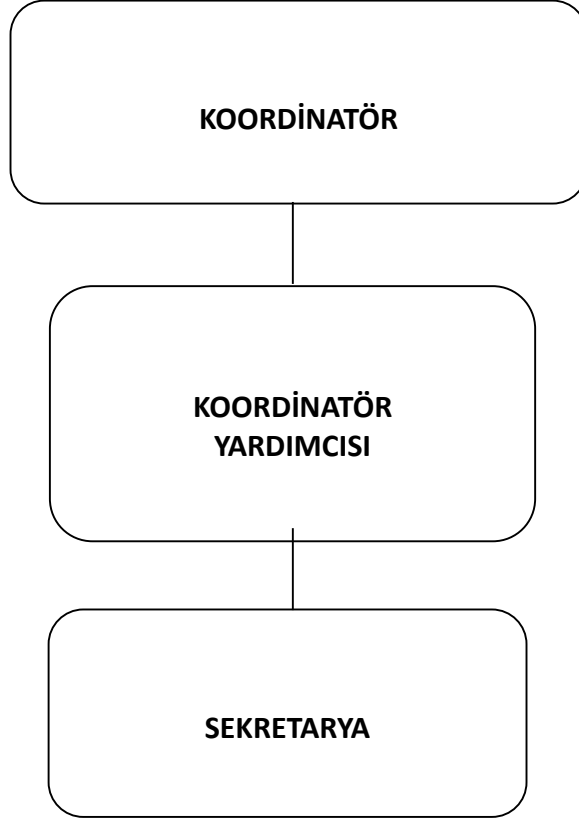
(Birim Teşkilat şeması oluşturulacak ve örgütsel yapı hakkında bilgi verilecek.)

Yönetim

Koordinatör: Doç. Dr. Adem KOÇYİĞİT

Koordinatör Yardımcıları: Dr. Öğr. Üyesi Mustafa KAPLAN

Sekretarya: Berna BİLGİ KARTAL, Nafiye KIZILTAN, Rahime KAYA



(Tüm Birimler tarafından doldurulacaktır.)

3. Teknoloji ve Bilişim Altyapısı

(Bilgi Teknolojileri Kaynakları ile ilgili açıklama yapılacaktır.)

Yazılımlar

YAZILIM	AÇIKLAMA

(Bilgi İşlem Daire Başkanlığı tarafından tüm üniversite için, birimler yalnızca kendileri için doldurulacaktır.)

Bilgisayarlar

BİLGİSAYARLAR	ADET
MASA ÜSTÜ	2
TOPLAM	2

(Bilgi İşlem Daire Başkanlığı tarafından tüm üniversite için, birimler yalnızca kendileri için doldurulacaktır.)

Diğer Bilgi ve Teknolojik Kaynaklar

CİNSİ	ADET
Projeksiyon	
Faks	
Sunucular	
Yönetilebilir Anahtar	
Kablosuz Ağ Cihazı	
IP Telefon	5
IP Telefon Çağrı Sunucusu	
IP Kameralar	
Tepegöz	
Barkot Okuyucu	
Doküman Kamera	
Fotokopi makinesi	
Fotoğraf makinesi	
Televizyonlar	
Mikroskop Kamerası	
Yazıcılar	
Ses Sistemi	
Tarayıcı	
Baskı Makinesi	
Slayt Makinesi	
Telsiz	
TOPLAM	

(Bilgi İşlem Daire Başkanlığı tarafından tüm üniversite için, birimler yalnızca kendileri için doldurulacaktır.)

Kütüphane Kaynakları

2022 YILI İTİBARIYLA OTOMASYON SİSTEMİNDE BULUNAN KOLEKSİYON (TASNİF EDİLEN)	
Kitap (Basılı)	
Kitap (Elektronik)	

Tez	
Dergi (Basılı)	
Dergi (elektronik)	
CD/DVD/VCD	
Çevrimiçi Veritabanı Sayısı	
Kataloglanmayı bekleyen kitap	
TOPLAM	

(Sadece Kütüphane ve Dokümantasyon Daire Başkanlığı tarafından doldurulacaktır bünyesinde kütüphanesi bulunan birimler yalnızca kendileri için dolduracaktır.)

4. İnsan Kaynakları

2022 yılında Üniversitemizde 2 akademik personel, 2 idari personel olmak üzere toplam 4 personel görev yapmıştır.

Akademik Personelin Kadro ve İstihdam Şekline Göre Dağılımı

UNVAN	KADROLARIN DOLULUK ORANINA GÖRE		
	Dolu	Boş	Toplam
Profesör			
Doçent			
Dr. Öğretim Görevlisi			
Öğretim Görevlisi			
Okutman			
Çevirici			
Eğitim-Öğretim Planlamacısı			
Araştırma Görevlisi			
Uzman			
TOPLAM			

(Personel Daire Başkanlığı tarafından tüm üniversite için, birimler yalnızca kendileri için doldurulacaktır.)

Yabancı Uyruklu Akademik Personel

UNVAN	GELDİĞİ ÜLKE	ÇALIŞTIĞI BÖLÜM/BİRİM

(Personel Daire Başkanlığı tarafından tüm üniversite için, birimler yalnızca kendileri için doldurulacaktır.)

Diğer Üniversitelerde Görevlendirilen Akademik Personel

UNVAN	BAĞLI OLDUĞU BÖLÜM	ADET	GÖREVLENDİRİLDİĞİ ÜNİVERSİTE

TOPLAM			

(Personel Daire Başkanlığı tarafından tüm üniversite için, birimler yalnızca kendileri için doldurulacaktır.)

2547 Sayılı Kanununun 40. Maddesi (b) Bendi Uyarınca Üniversitemizde Görevlendirilen Akademik Personel;

UNVAN	GÖREVLENDİRİLDİĞİ KANUN MADDESİ	GÖREVLENDİRİLEN KİŞİ SAYISI	GÖREVLENDİRME SAYISI
TOPLAM			

(Personel Daire Başkanlığı tarafından tüm üniversite için, birimler yalnızca kendileri için doldurulacaktır.)

İdari Personel Kadroların Doluluk Oranına Göre

İDARİ PERSONEL (Kadroların Doluluk Oranına Göre)	DOLU	BOŞ	TOPLAM
Genel İdari Hizmetler			
Sağlık Hizmetleri Sınıfı			
Teknik Hizmetler Sınıfı			
Eğitim ve Öğretim Hizmetleri Sınıfı			
Avukatlık Hizmetleri Sınıfı			
Din Hizmetleri Sınıfı			
Yardımcı Hizmetler Sınıfı			
TOPLAM			

(Personel Daire Başkanlığı tarafından tüm üniversite için, birimler yalnızca kendileri için doldurulacaktır.)

Personel Atanmasına/Ayrılmasına İlişkin Bilgiler

	ATAMASI YAPILAN PERSONEL SAYISI	AYRILAN PERSONEL SAYISI	
		EMEKLİ	DİĞER
Akademik Personel			
İdari Personel			
İdari Personel (4/B)			
Geçici Personel (4/C)			
TOPLAM			

(Sadece Personel Daire Başkanlığı tarafından doldurulacaktır.)

SÜREKLİ İŞÇİ (Kadroların Doluluk Oranına Göre)	DOLU	BOŞ	TOPLAM

TOPLAM			

(Sadece Personel Daire Başkanlığı tarafından doldurulacaktır.)

5. Sunulan Hizmetler
Eğitim Hizmetleri
Öğrenci Sayıları

BİRİMİN ADI	I. ÖĞRETİM			II. ÖĞRETİM			TOPLAM		GENEL TOPLAM
	E.	K.	TOP.	E.	K.	TOP.	E.	K.	
MYO									
ÖNLİSANS TOPLAMI									
FAKÜLTE / YO									
LİSANS TOPLAMI									
ENSTİTÜ									
LİSANSÜSTÜ TOPLAMI									

(Öğrenci İşleri Daire Başkanlığı tüm Üniversite için birimler yalnızca kendileri için doldurulacaktır.)

Yüksek Lisans ve Doktora Programları Öğrenci Sayıları

ENSTİTÜ PROGRAMLARI					
Birimler/Bölümler	Yüksek Lisans		Toplam Y.L.	Doktora	Genel Toplam
	Tezli	Tezsiz			
GENEL TOPLAM					

(Öğrenci İşleri Daire Başkanlığı tüm Üniversite için birimler yalnızca kendileri için doldurulacaktır.)

Cinsiyete Göre Öğrenci Sayıları

2021-2022 EĞİTİM-ÖĞRETİM YILI II. DÖNEM									
PROGRAMIN ADI	I. Öğretim			II. Öğretim			TOPLAM		GENEL TOPLAM
	Erkek	Kız	Top.	Erkek	Kız	Top.	Erkek	Kız	
Ön Lisans/Lisans/ Lisansüstü Programı									
Ön Lisans									

Lisans									
Lisansüstü									
2021-2022 EĞİTİM-ÖĞRETİM YILI I. DÖNEM									
PROGRAMIN ADI	I. Öğretim			II. Öğretim			TOPLAM		GENEL TOPLAM
	Erkek	Kız	Top.	Erkek	Kız	Top.	Erkek	Kız	
Ön Lisans/Lisans/ Lisansüstü Programı									
Ön Lisans									
Lisans									
Lisansüstü									

(Öğrenci İşleri Daire Başkanlığı tüm Üniversite için birimler yalnızca kendileri için doldurulacaktır.)

ÖSYM Tarafından Yerleştirilen ve Kayıt Yaptıran Öğrenci Sayılar

PROGRAMIN ADI	ÖSS KONTENJANI	ÖSS SONUCU YERLEŞEN	BOŞ KALAN	DOLULUK ORANI
GENEL TOPLAM				

(Sadece Öğrenci İşleri Daire Başkanlığı tarafından doldurulacaktır.)

Yatay Geçişle Üniversiteye Gelen Öğrenci Sayıları

PROGRAMIN ADI (Lisans Programı)	GELEN ÖĞRENCİ SAYISI
TOPLAM	

(Sadece Öğrenci İşleri Daire Başkanlığı tarafından doldurulacaktır.)

Dikey Geçişle Üniversiteye Gelen Öğrenci Sayıları

PROGRAMIN ADI (Lisans Programı)	GELEN ÖĞRENCİ SAYISI
TOPLAM	

(Sadece Öğrenci İşleri Daire Başkanlığı tarafından doldurulacaktır.)

667 Sayılı KHK ile Üniversiteye Gelen Öğrenci Sayıları

PROGRAMIN ADI (Lisans Programı)	GELEN ÖĞRENCİ SAYISI
TOPLAM	

(Sadece Öğrenci İşleri Daire Başkanlığı tarafından doldurulacaktır.)

Öğrenci Kontenjanları

BİRİMİN ADI	ÖSS KONTEJYANI	ÖSS SONUCU YERLEŞEN	BOŞ KALAN	DOLULUK ORANI
Fakülteler				
Yüksekokullar				
Meslek Yüksekokullar				
TOPLAM				

(Sadece Öğrenci İşleri Daire Başkanlığı tarafından doldurulacaktır.)

Lisans Başarı Oranı

PROGRAMIN ADI	2021-2022 EĞİTİM ÖĞRETİM YILI II. DÖNEM		2022-2023 EĞİTİM ÖĞRETİM YILI I. DÖNEM	
	ÖĞRENCİ SAYISI	BAŞARI ORANI	ÖĞRENCİ SAYISI	BAŞARI ORANI

(Sadece Öğrenci İşleri Daire Başkanlığı tarafından doldurulacaktır.)

Mezun Öğrenci Sayıları

PROGRAMIN ADI	MEZUN OLAN ÖĞRENCİ SAYISI
TOPLAM	

(Sadece Öğrenci İşleri Daire Başkanlığı tarafından doldurulacaktır.)

Onur – Yüksek Onur Öğrenci Sayıları

PROGRAMIN ADI	ONUR ALAN ÖĞRENCİ SAYISI	YÜKSEK ONUR ALAN ÖĞRENCİ SAYISI	TOPLAM
GENEL TOPLAM			

(Sadece Öğrenci İşleri Daire Başkanlığı tarafından doldurulacaktır.)

Üniversiteden Ayrılan Öğrenci Sayılar

BİRİM	BÖLÜM	KENDİ İSTEĞİYLE	ÖĞR. ÜCR. VE KATKI	BAŞARISIZLIK (AZAMI SÜRE, VB.)	YÜK. ÖĞR. ÇIKARMA	YATAY GEÇİŞ	DİĞER	GENEL TOPLAM
	Toplam							
GENEL TOPLAM								

(Sadece Öğrenci İşleri Daire Başkanlığı tarafından doldurulacaktır.)

Yabancı Dil Hazırlık Sınıfı Öğrenci Sayıları

YABANCI DİL EĞİTİMİ GÖREN HAZIRLIK SINIFI ÖĞRENCİ SAYILARI VE TOPLAM ÖĞRENCİ SAYISINA ORANI								
BİRİMİN ADI	I. ÖĞRETİM			II. ÖĞRETİM			I. VE II. ÖĞRETİM TOPLAMI(A)	YÜZDE*
	E	K	Top.	E	K	Top.	Sayı	
GENEL TOPLAM								

*Yabancı dil eğitimi gören öğrenci sayısının toplam öğrenci sayısına oranı (Yabancı dil eğitimi gören öğrenci sayısı/Toplam öğrenci sayısı*100)

(Sadece Öğrenci İşleri Daire Başkanlığı tarafından doldurulacaktır.)

Yabancı Uyruklu Öğrenciler

YABANCI UYRUKLU ÖĞRENCİLERİN SAYISI VE BÖLÜMLERİ			
	BÖLÜMÜ		
	KADIN	ERKEK	TOPLAM
Fakülteler			
Yüksekokullar			
Enstitüler			
Meslek Yüksekokulları			
GENEL TOPLAM			

(Sadece Öğrenci İşleri Daire Başkanlığı tarafından doldurulacaktır.)

Beslenme Hizmetleri

YEMEK HİZMETİNDEN YARARLANAN SAYISI

Öğrenci	
Personel	
TOPLAM	

(Sağlık, Kültür ve Spor Daire Başkanlığı tarafından tüm üniversite için doldurulacak.)

Sağlık Hizmetleri

YIL	YAPILAN TOPLAM GÖRÜŞME SAYISI	GÖRÜŞÜLEN KİŞİ SAYISI
2022		

(Sağlık, Kültür ve Spor Daire Başkanlığı tarafından tüm üniversite için doldurulacak.)

Kültür Hizmetleri

(Sağlık, Kültür ve Spor Daire Başkanlığı tarafından tüm üniversite için doldurulacak.)

Öğrenci Konseyi

(Sağlık, Kültür ve Spor Daire Başkanlığı tarafından tüm üniversite için doldurulacak.)

Özel Gereksinimli Öğrenci Merkezi

(Engelli Öğrenci Birim Koordinatörlüğü tarafından tüm üniversite için doldurulacak.)

Özel Gereksinimli Öğrenciler

ENGEL DURUMU	KİŞİ SAYISI
Ortopedik	
İşitme	
Görme	
Dil ve Konuşma Bozukluğu	
Süreğen Hastalık	
TOPLAM	

BİRİM	ENGEL TÜRLERİ					TOPLAM SAYI
	ORTOPEDİK	İŞİTME	GÖRME	DİL VE KONUŞMA	SÜREĞEN HASTALIK	
TOPLAM						

(Engelli Öğrenci Birim Koordinatörlüğü tarafından tüm üniversite için doldurulacak.)

Spor Hizmetleri

(Sağlık, Kültür ve Spor Daire Başkanlığı tarafından tüm üniversite için doldurulacak.)

Kütüphane Hizmetleri

(Sadece Kütüphane Daire Başkanlığı tarafından kütüphane hizmetleri hakkında bilgi yazılarak tüm üniversite için doldurulacak.)

Kullanıcıların kategorileri şöyledir:

Öğrenci	
Akademik personel	
İdari personel	
Y.Lisans/Doktora	
Dış üye	
TOPLAM	

(Sadece Kütüphane Daire Başkanlığı tarafından tüm üniversite için doldurulacak.)

Kullanılan Veri Tabanları:

-2022 YIL SONU İTİBARIYLA OTOMASYON SİSTEMİNDE BULUNAN KOLEKSİYON (TASNİF EDİLEN)	
Kitap (Demirbaş Numarası Verilen)	
Elektronik Kitap	
Tez	
Dergi / Süreli Yayın	
Çevrimiçi Veritabanı Sayısı	
Kataloglanmayı Bekleyen Kitap	
Toplam	

(Sadece Kütüphane Daire Başkanlığı tarafından tüm üniversite için doldurulacak.)

KURUMSAL AKADEMİK ARŞİV EĞİTİMLERİ				
Fakülte/MYO Adı	Eğitim Tarihi	Eğitim Saati	Eğitim Yeri	Sayı

(Sadece Kütüphane Daire Başkanlığı tarafından tüm üniversite için doldurulacak.)

Bilgi İşlem ve İnternet Hizmetleri

(Sadece Bilgi İşlem Daire Başkanlığı tarafından tüm üniversite için doldurulacak.)

Faaliyet ve Proje Bilgileri

(Bu başlık altında, faaliyet raporunun ilişkin olduğu yıl içerisinde yürütülen faaliyet ve projeler ile bunların sonuçlarına ilişkin detaylı açıklamalara yer verilecektir.)

Faaliyet bilgileri

Sosyal ve Kültürel Faaliyet Bilgileri

FAALİYET TÜRÜ	DÜZENLENEN TOPLANTI SAYISI		
	ULUSAL	ULUSLARARASI	TOPLAM
Sempozyum ve Kongre			
Konferans		-	
Panel			
Seminer			
Söyleşi			
Konser			
Sergi			
Teknik Gezi			
Kültürel Gezi			
Eğitim Semineri			
Çalıştay			
Toplantı			
Açılış Programı			
Anma Programı			
Özel Hafta ve Günler			
Şenlik			
TOPLAM			

(Sağlık Kültür Spor Daire Başkanlığı tarafından tüm üniversite için, birimler yalnızca kendileri için doldurulacaktır.)

Sosyal ve Kültürel Faaliyet Bilgileri Topluma Hizmet ve Sosyal Sorumluluk

FAALİYET TÜRÜ	SAYI
Sosyal Sorumluluk proje sayısı	
Diğer kamu kurumları ile birlikte yürütülen proje sayısı	
Dezavantajlı gruplara yönelik sosyal entegrasyon ve kapsayıcılığa ilişkin yapılan faaliyet sayısı	
Üniversitenin aldığı Engelsiz Üniversite Ödülü, Engelsiz Bayrak, Engelsiz Program Nişanı ve Engelli Dostu Ödülü sayısı	
Üniversitenin sıfır atık, yeşil kampüs ve çevrecilik alanlarında aldığı ödül sayısı	
Üniversitenin yeşil, çevreci Üniversite endeksindeki sıralaması	
TOPLAM	

(Sağlık Kültür Spor Daire Başkanlığı tarafından tüm üniversite için, birimler yalnızca kendileri için doldurulacaktır.)

Yayınlarla İlgili Faaliyet Bilgileri

YAYIN TÜRÜ		SAYISI	
MAKALE	Ulusal	103	
	Uluslararası (WoS)	SCI-SCI-E, SSCI,	214
		ESCI	39
		BKCI-S, BKCI-SSH	0
Uluslararası Diğer	0		
KİTAP		49	
KİTAPTA BÖLÜM		286	
BİLDİRİ	Ulusal	43	
	Uluslararası	331	
PATENT, TASARIM, AFİŞ		13	
YÖNETİLEN TEZ		269	
PROJE		34	
SANATSAL FAALİYET		88	
BAŞARI VE ÖDÜL		27	
TOPLAM		1282	

(Akademik Veri İzleme ve Değerlendirme Koordinatörlüğü ile Kütüphane ve Dokümatasyon Daire Başkanlığı tarafından tüm üniversite için, birimler yalnızca kendileri için doldurulacaktır.)

Üniversiteler Arasında Yapılan İkili Anlaşmalar

ÜNİVERSİTE ADI	ANLAŞMANIN İÇERİĞİ

PROJE BİLGİLERİ

BAP Tamamlanan Projeler

Sıra No	Proje Yürütücüsü Adı Soyadı	Proje Adı	Başlama Tarihi	Bitiş Tarihi	Ödenek Miktarı	Harcama	Kalan

(Sadece Bilimsel Arařtırma Projeleri M¼d¼rl¼ę¼ tarafından doldurulacaktır.)

BAP Devam Eden Projeler

Sıra No:	Proje Y¼r¼t¼c¼s¼ Adı Soyadı	Proje Adı	Başlama Tarihi	Bitiş Tarihi	Ödenek Miktarı	Harcama	Kalan

(Sadece Bilimsel Arařtırma Projeleri M¼d¼rl¼ę¼ tarafından doldurulacaktır.)

T¼B¼TAK Projeleri

Sıra No	Proje Y¼r¼t¼c¼s¼ Adı Soyadı	Proje Adı	Başlama Tarihi	Bitiş Tarihi	Ödenek Miktarı	Harcama	Kalan

(Sadece Bilimsel Arařtırma Projeleri M¼d¼rl¼ę¼ tarafından doldurulacaktır.)

Avrupa Birlięi Eęitim Ve Gençlik Programları Projeleri

Sıra No:	Proje Y¼r¼t¼c¼s¼ Adı Soyadı	Proje Adı	Başlama Tarihi	Bitiş Tarihi	Ödenek Miktarı	Harcama	Kalan

(Sadece Bilimsel Arařtırma Projeleri M¼d¼rl¼ę¼ tarafından doldurulacaktır.)

BEBKA Projeleri

Sıra No:	Proje Y¼r¼t¼c¼s¼ Adı Soyadı	Proje Adı	Başlama Tarihi	Bitiş Tarihi	Ödenek Miktarı	Harcama	Kalan

(Sadece Bilimsel Arařtırma Projeleri M¼d¼rl¼ę¼ tarafından doldurulacaktır.)

D¼ner Sermaye İřletme M¼d¼rl¼ę¼

(Sadece D¼ner Sermaye İřletme M¼d¼rl¼ę¼ tarafından doldurulacaktır.)

6. Yönetim ve İç Kontrol Sistemi

(Birimin atama, satın alma, ihale gibi karar alma süreçleri, yetki ve sorumluluk yapısı, mali yönetim, harcama öncesi kontrol sistemine ilişkin yer alan tespit ve değerlendirmeler yer alır.)

II. AMAÇ ve HEDEFLER

(Kamu İdarelerince Hazırlanacak Faaliyet Raporları Hakkında Yönetmeliğin 18 inci maddesi

“

b) Amaç ve hedefler: Bu bölümde, idarenin stratejik amaç ve hedeflerine, faaliyet yılı önceliklerine ve izlenen temel ilke ve politikalarına yer verilir.)

A. İdarenin Stratejik Planında Yer Alan Amaçlar ve Hedefler

(Stratejik plan yapan idareler, faaliyet raporunun ilişkin olduğu yılı kapsayan stratejik planlarında yer alan amaç ve hedefleri ile faaliyet yılı önceliklerini bu bölümde belirteceklerdir.)

Stratejik Amaçlar	Stratejik Hedefler
Stratejik Amaç-1-	Hedef-1-
	Hedef-2-
	Hedef-3-
Stratejik Amaç-2-i.	Hedef-1-
	Hedef-2-
	Hedef-3-

(Tüm Birimler stratejik planımızda sorumlu oldukları amaç ve hedefler için dolduracaklardır.)

B. Diğer Hususlar
